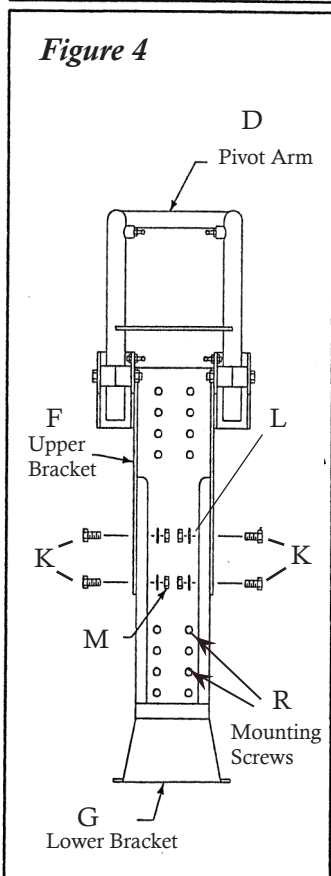
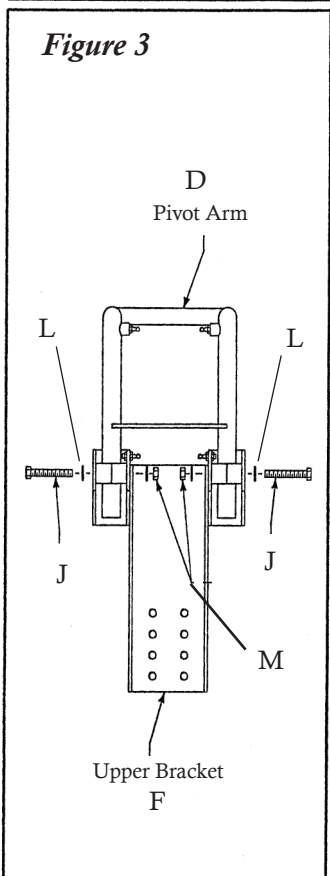
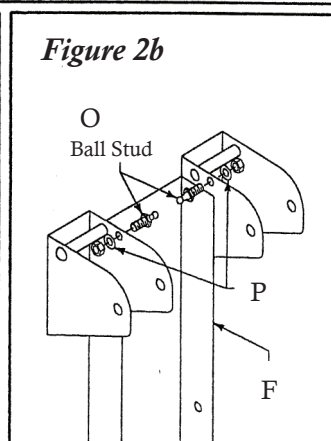
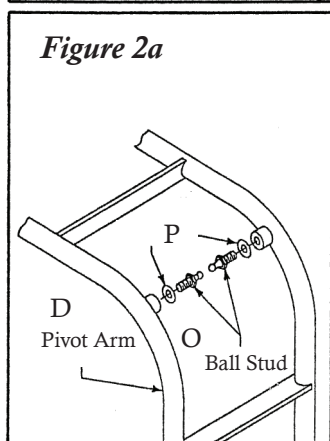
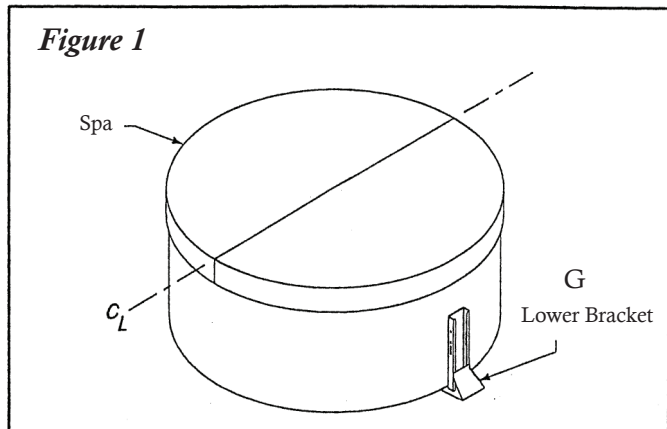


Um einen ordnungsgemäßen Betrieb und Funktionalität zu gewährleisten, sollte der CoverMate gemäß dieser Anleitung installiert werden.



#1 Positionieren Sie die Abdeckung in geschlossener Position auf dem Whirlpool. Bestimmen Sie, wo der Mittelpunkt des Whirlpools ist, und schieben Sie die untere Halterung (Lower Bracket - G) unter dem Whirlpool (siehe Fig. 1). **Hinweis: Befestigen Sie die Montagehalterung zu diesem Zeitpunkt noch nicht am Whirlpool.**

#2 Befestigen Sie zwei Kugelbolzen (Ball Studs - O) mit Unterlegscheiben (Flat Washer - P) sowohl am Schwenkarm (Pivot Arm - D) als auch an der oberen Halterung (upper Bracket - F) (siehe Fig. 2a und 2b).

#3 Befestigen Sie den Schwenkarm (D) mit den 3/8" x 3" Sechskantschrauben (J), 3/8" Unterlegscheiben (L) und 3/8" Sicherungsmuttern (M) an der oberen Halterung (F) (siehe Fig. 3). **Hinweis: Ziehen Sie zuerst die Schrauben fest und drehen Sie dann die Mutter zurück, bis sich der Schwenkarm frei bewegen kann.** Platzieren Sie dann den Schwenkarm (D) auf der Whirlpool-Abdeckung und befestigen Sie die oberen und unteren Halterungen aneinander mit 4 Stück 3/8" x 3/4" Sechskantschrauben (K), 3/8" Unterlegscheiben (L) und Sicherungsmuttern (M) (siehe Fig. 4).

#4 Schieben Sie die inneren Stützarme (Inner Support Arms - A) in den Schwenkarm (D). **Hinweis: Verwenden Sie das lange Ende des Stützarms (A), um in den Schwenkarm (D) zu schieben.** Schieben Sie die äußeren Griffe (Outer Handles - BA & BB) auf die inneren Stützarme (A) (siehe Fig. 5). **Hinweis: es gibt einen rechten und einen linken Außengriff - bei Platzierung auf der richtigen Seite zeigen die U-förmige Halteclips nach unten.** Positionieren Sie die äußeren Griffe (BA & BB) so, dass die Halteclips unter das Scharnier der Abdeckung zwischen den beiden Abdeckungshälften gleiten. **Hinweis: Führen Sie den U-förmigen Halteclip nicht zwischen den Nähten oder Schichten der Abdeckung ein, sondern unter dem Scharnier der Abdeckung.** Positionieren Sie die inneren Stützarme (A) und die Schwenkarme (D) so, dass die inneren Stützarme parallel zum Scharnier der Abdeckung liegen, etwa 3/4 Zoll (~2 cm) entfernt (siehe Fig. 6).

#5 Nachdem der Rohrrahmen montiert und positioniert ist, schrauben Sie die 5/8" selbstschneidenden Schrauben (S) in die vorgebohrten Löcher. **Hinweis: Ein Trick, um die Abdeckung gerade auszurichten: Setzen Sie eine Schraube in das mittlere vorgebohrte Loch der Schwenkarme (D). Öffnen Sie die Abdeckung und bewegen Sie es in die aufrechte offene Position. Machen Sie einen Schritt zurück und sehen Sie, welche Seite angehoben oder abgesenkt werden muss, um eben zu sein.**

#6 Bohren Sie die Whirlpool-Verkleidung 1/16-Zoll-Bohrer vor. Befestigen Sie die Halterung (G) mit den mitgelieferten Schrauben # 10 x 1 Zoll (R) am Whirlpool.

#7 Heben Sie die Abdeckung mit dem CoverMate vom Whirlpool ab und klicken Sie die Gasdruckfedern (H) auf die Kugelbolzen (O). **Hinweis: Stellen Sie sicher, dass Sie die Gasdruckfedern mit dem schwarzen Gehäuse nach oben montieren.** Klicken Sie die kleinen schwarzen Kappen (T) auf die Schraubenköpfe, um die Installation abzuschließen.

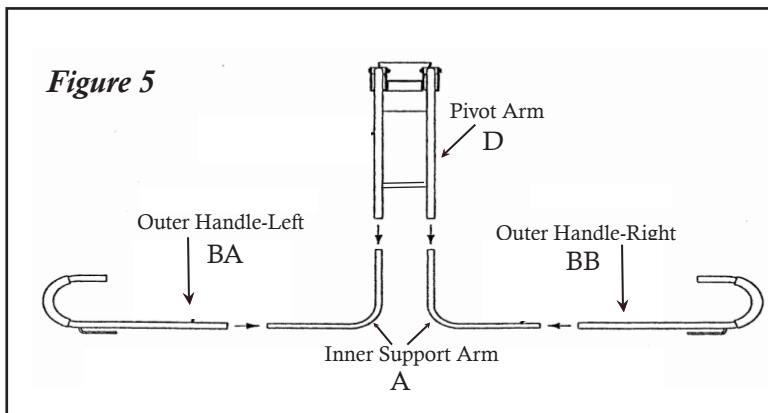
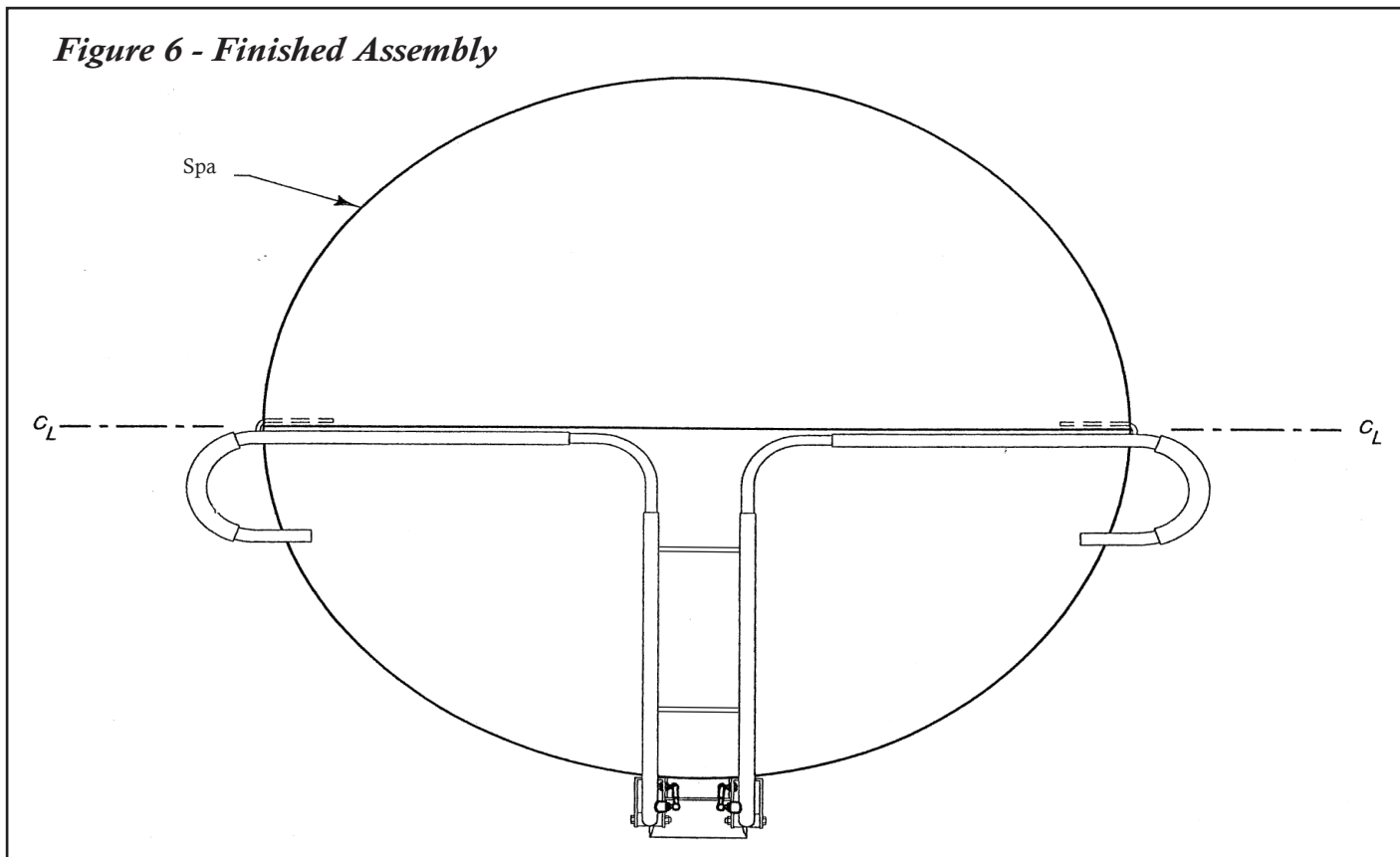


Figure 6 - Finished Assembly



ACHTUNG!

Verwenden Sie das CoverMate nicht bei starkem Wind. Es kann zu Verletzungen kommen, wenn die Whirlpool-Abdeckung umgeweht wird und den Whirlpool-Benutzer trifft.

ITEM	PART#	DESCRIPTION	QTY
A	100062	INNER SUPPORT ARM	2
BA	100535	OUTER HANDLE - LEFT	1
BB	100536	OUTER HANDLE - RIGHT	1
C	100002	FOAM GRIP	2
D	100255	PIVOT ARM	1
E	100344	BUSHING	4
F	100538	UPPER BRACKET	1
G	100537	LOWER BRACKET	1
H	100246	GAS SHOCK	2
I	100015	LARGE BLACK DOME CAP	8
J	100010	3/8" X 3" HEX CAP BOLT	2
K	100740	3/8" X 3/4" HEX CAP BOLT	4
L	100012	3/8" FLAT WASHER	12
M	100011	3/8" NYLON LOCKNUT	6
N	100034	HEX PLASTIC DOME CAP	2
O	100244	5/16 BALL STUD	4
P	100739	5/16 FLAT WASHER	4
Q	100032	5/16 NYLON LOCKNUT	2
R	100014	#10 X 1" MOUNTING SCREW	14
S	100013	#10 X 5/8" SELF TAPPING SCREW	18
T	100016	SMALL BLACK DOME CAP	32